



**QUAI | M**

SCÈNE DES MUSIQUES ACTUELLES  
LA ROCHE-SUR-YON AGGLOMÉRATION

---

**FICHE TECHNIQUE / TECHNICAL RIDER**

**CLUB**

Salle de type L – Espace scénique adossé

198 places debout

**Le Quai M**

**94, boulevard du Maréchal Leclerc**

**85000 La Roche sur Yon**

**[www.quai-m.fr](http://www.quai-m.fr)**

**GPS : 46° 40' 20.719" N 1° 26' 15.076" W**

**Contact Technique :** Directeur Technique : [guillaume@quaim.fr](mailto:guillaume@quaim.fr)  
Régisseur Général : [mathieu@quaim.fr](mailto:mathieu@quaim.fr)  
Régisseur Son : [eddie@quaim.fr](mailto:eddie@quaim.fr)

**Tel : +33 (0)2 51 06 97 70**



### **Plateau / Stage :**

- Largeur et profondeur de mur à mur : (L) 8,40 m x (P) 6,15 m
- Ouverture max. du cadre : 6 m
- Profondeur max. de la scène : 6 m
- Hauteur de scène : 0.80 m
- Plancher de scène noir (550 daN/m<sup>2</sup>)
- Rideau de fond de scène, cadre de scène et pendrillonnage à l'italienne
- Accès backstage ascenseur dimension : (L) 1,30 m x (P) 2,40 m x (H) 2,10m
- CMU ascenseur : 1600 kg
- Accès plateau de la salle par escalier

### **Machinerie / Rigg :**

- 4 poutres alu 290 carrées de 7 m fixe
- CMU répartie de chaque pont : 300 kg
- Hauteur (clearance) : 4,30 m
- 12 praticables de 2 x 1 m à pieds interchangeable
- 1 plate-forme PIR 10 marches

### **NOTES IMPORTANTES :**

**Seuls les décors en matériaux de réaction au feu de type M1 ou classés B-s2, d0 sont autorisés dans l'établissement.**

**Conformément à l'entrée en vigueur au 01 janvier 2008 de la loi anti-tabac qui se traduit par le décret n° 2006-1386 du 15 novembre 2006 fixant les conditions d'application de l'interdiction de fumer dans les lieux affectés à un usage collectif, il est interdit de fumer dans les locaux du Quai M (salle, loges, scène, ...)**



**Matériel son / Sound:**

- Diffusion / *Main speakers* :

POSITIONS	ENCEINTES	ACCESSOIRES	AMPLIFICATION	OBSERVATIONS
MAIN PA L/R	2x ADAMSON IS10p - Point Source 2x10" - 100°	2x ADAMSON Vertical Bracket IS10p	1x LAB GRUPPEN D80	
SUBS	4x ADAMSON IS119 - Subwoofer 1x19"	2x ADAMSON IS-SERIES Rigging Frame	1x LAB GRUPPEN D120	Accrochés derrière les enceintes MAIN



- Console façade / *FOH Desk* : Allen and Heath Dlive S3000+Stage Rack 32in-16out
- Processing : 1 Lake LM44
- Régulateur : 1 AMIX SNA50-3
- Diffusion retours **via la console de face** : 10 x 115 HiQ L-Acoustics (8 lignes)

**Conformément au décret du 7 Août 2017, le volume ne pourra excéder 102 dB(A) en moyenne en tout point accessible au public. Concert Jeune public 94 dB (A)**

**Micros et accessoires : (parc micros commun aux 2 salles)**

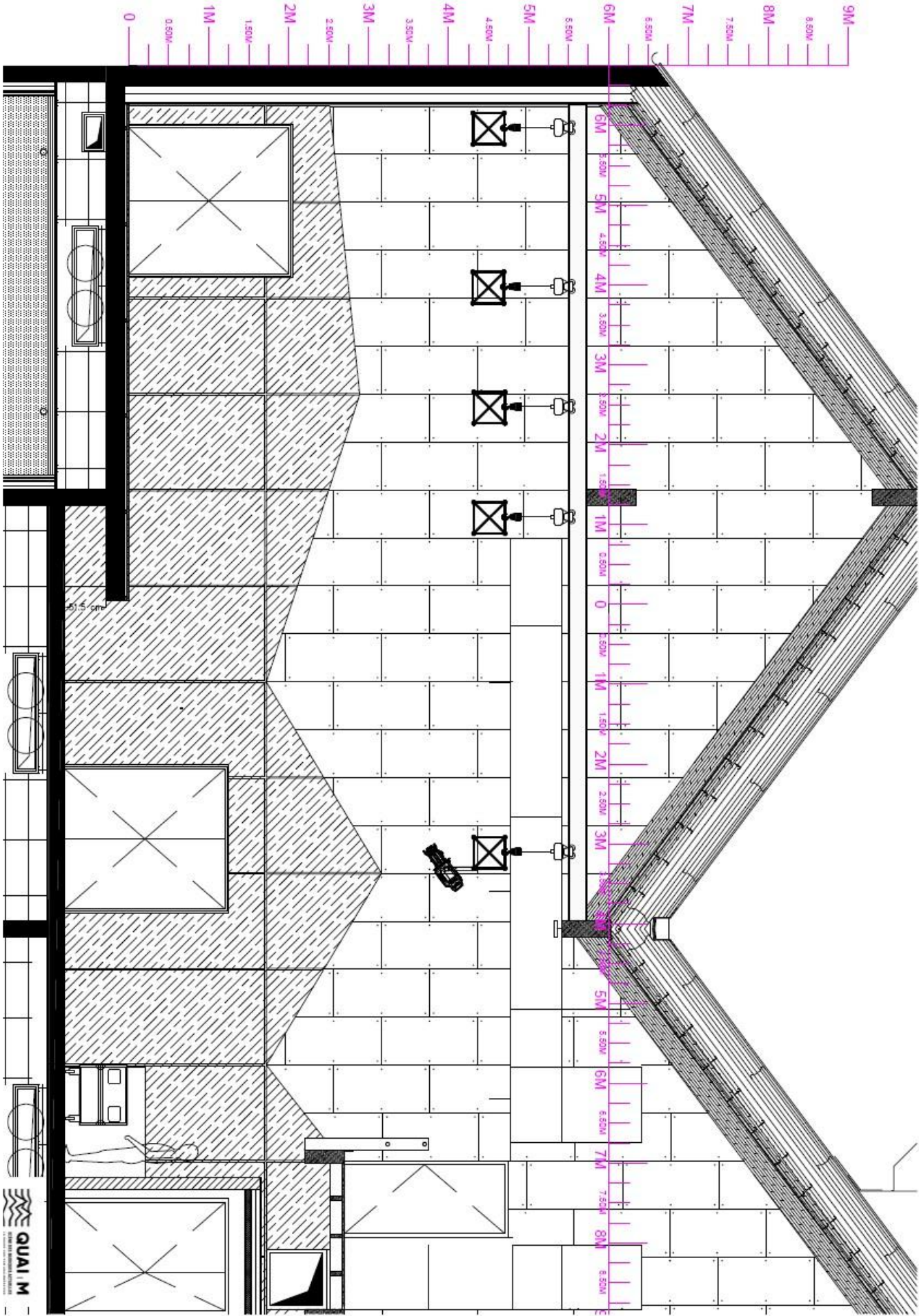
- SHURE : 11 x SM57, 14 x SM58, 3 x SM81, 3 x beta52, 2 x beta56, 3 x beta57, 4 x beta58, 1 x beta87, 3 x beta91, 3 x beta98
- Beyers : 2 x M88, 2 x M201
- Audix : 1 x D6
- Sennheiser : 5 x Md421, 8 x e604, 4 x e906,
- Neumann : 4 x KM184,
- Telefunken : 1 x M80,
- AKG : 2 x C535, 2 x C414
- Electrovoice : 2 x Re20
- Radial : 6 x JDI, 2 x JPC, 6 x J48, 2 x PZ-DI, 4 x JDX Duplex, 2 x JS3, 2 x J48 Stéréo, 1 x DI Emetteur Dante, 1 x DI Récepteur Dante
- BSS : 10 x DI AR133
- 12 x grands pieds perche
- 12 x petits pieds perche
- 1 x pied embase ronde
- Intercoms HF Green Go

**Backline :**

- 1 x Batterie Yamaha Stage custom black Raven 22/12/13/16 + CC + Hardware
- 1 x Ampli basse Ampeg SVT3 pro + 4x10
- 1 x Ampli Fender TWIN reverb silver face
- 1 x Ampli Fender Hot Rod DeluxeNeumann : KM184,
- 2 x Platines SL1200 MKII
- 3 x stands claviers
- 3 x stands guitares

**Matériel lumière :**

- Console : Grand Ma Light 2
- Luminaires à leds :
  - 10 x Spot Martin Mac Quantum
  - 4 x Wash Martin Mac Aura (pont de face)
  - 8 x Wash/beam Robe Ledbeam 150
  - 8 x Martin Rush Par 2
  - 6 x Dec Led Martin ELP CL 15°-30°
  - 6 x Blinder Showtec Blaze 2 lampes (dont 2 fixes éclairage public)
- Luminaires halogène :
  - 12 x PAR CP62
  - 10 x Dec ETC SFJ 575 W
  - 4 x FL 1300
  - 10 x PC 1 kW
  - 1 x série ACL
  - 1 Atomic 3000
- Gradateurs mobiles :
  - 4 x Gradateurs RJ Digitour 6 x 3 kW
- Machine à brouillard :
  - 1 x Jem Compact Hazer Pro
- Pieds de levage :
  - 4 x ALT 250
  - 4 x Pieds (H) 2 m



94 BOULEVARD LECLERC 85000 LA ROCHE SUR YON

ENTREE QUAI M  
PORTAIL DIGICODE

SORTIE  
QUAIM

ACCES ZONE  
TECHNIQUE QUAI M

ACCES STAGES

32A + 16A

32A + 16A

PARKING PUBLIC