

FICHE TECHNIQUE TECHNICAL RIDER CLUB

Salle de type L – Espace scénique adossé

198 places debout

QUAI M

94, boulevard du Maréchal Leclerc
85000 La Roche sur Yon

www.quai-m.fr

GPS : 46° 40' 20.719" N 1° 26' 15.076" W



STAGE

MAX STAGE SIZES : 8,40 m WIDE x 6,15 m deep
SCENE OPENING : 6 m WIDE x 6 m DEEP
STAGE HEIGHT : 0,80 m
BLACK STAGE FLOOR (550 daN/m²)
BACKSTAGE ACCES BY LIFT : (W) 1,30 m x (D) 2,40m x
(H) 2,10m
CMU LIFT : 1600 kg

RIGGING

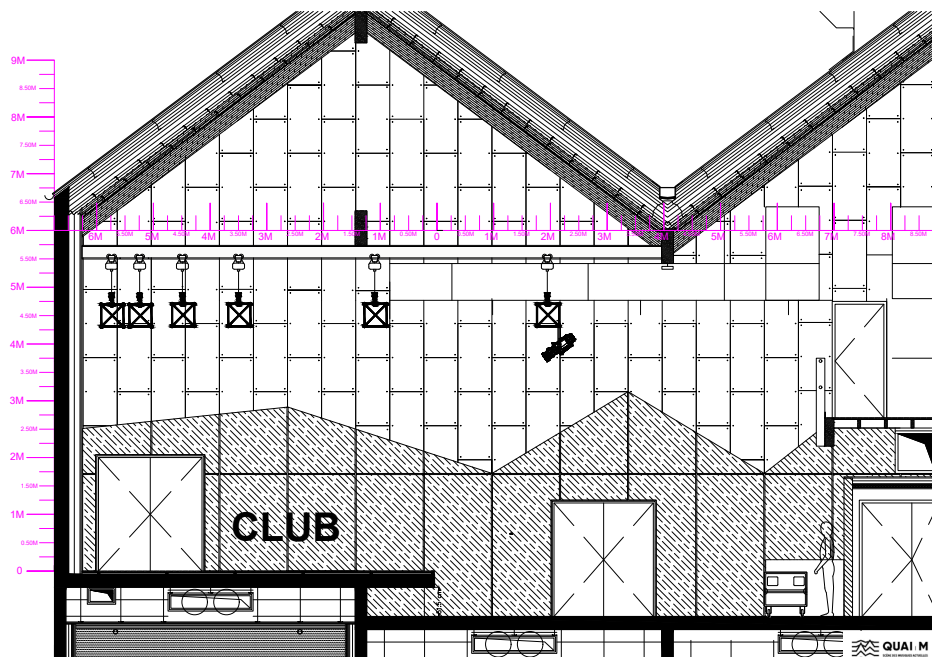
4 x SQUARE TRUSS 290 : 7 m WIDE (FIXED)
UNIFORMLY DISTRIBUTED LOAD : 275 kg
CLEARANCE : 4,30 m (FIXED)
12 x RISERS 2 m x 1 m
1 PIR 10 STEPS

NOTES IMPORTANTES :

Seuls les décors en matériaux de réaction au feu de type M1 ou classés B-s2, d0 sont autorisés dans l'établissement.
Only decorations made of reaction to fire materials of type M1 or classified B-s2, d0 are allowed in the establishment.

Conformément à l'entrée en vigueur au 01 janvier 2008 de la loi anti-tabac qui se traduit par le décret n° 2006-1386 du 15 novembre 2006 fixant les conditions d'application de l'interdiction de fumer dans les lieux affectés à un usage collectif, il est interdit de fumer dans les locaux du Quai M (salle, loges, scène...).

It is forbidden to smoke in the premises of Quai M (room, stage...).



MATÉRIEL SON / SOUND

MAIN SPEAKERS

POSITIONS	ENCEINTES	ACCESSOIRES	AMPLIFICATION
MAIN PA L/R	2 x ADAMSON IS10P - Point Source 2 x 10" - 100°	2 x ADAMSON IS10 - Horizontal Yoke IS10p	1 x LAB GRUPPEN D80
SUBS	2 x ADAMSON IS119 - Subwoofer 1 x 19"		1 x LAB GRUPPEN D120

FOH DESK : ALLEN AND HEATH DLIVE S5000 + STAGE RACK DM48 32IN-24OUT
PROCESSING : 1 X LAKE LM44
REGULATOR : 1 X AMIX SNA50-3
MONITORING VIA FOH DESK : 8 X ADAMSON M12 (7 LINES)

Conformément au décret du 7 Août 2017, le volume ne pourra excéder 102 dB(A) en moyenne en tout point accessible au public.

The volume may not exceed 102 dB(A) and 118 dB(C) on average at any point accessible to the public.

Pour les concerts Jeune public (jusqu'à 6 ans révolu) : 94 dB (A) et 104 dB (C).

For young audience concerts (up to 6 years old): 94 dB (A) and 104 dB (C).

MICROPHONES AND ACCESSORIES

MICROPHONE PARK SHARED BY BOTH STAGES

4 X UHF MICROPHONE ULXD2 CAPSULES 2 BETA58 -
2 SM58 / RÉCEPTEUR ULXD4D
SHURE : 13 X SM57, 14 X SM58, 6 X SM81, 3 X
BETA52, 2 X BETA56, 6 X BETA57, 8 X BETA58, 1 X
BETA87, 2 X BETA91, 3 X BETA98
BEYER : 2 X M88, 2 X M201
AUDIX : 1 X D6
SENNHEISER : 5 X MD421, 11 X E604, 4 X E906,
NEUMANN : 4 X KM184,
TELEFUNKEN : 1 X M80,
AKG : 2 X C535, 2 X C414
ELECTROVOICE : 2 X RE20
DPA : 2 X 4061, 1 X 4088
RADIAL : 6 X JDI, 2 X JPC, 6 X J48, 2 X PZ-DI, 4 X JDI
DUPLEX, 2 X JS3, 2 X J48 STÉRÉO, 1 X DI
PALMER: 1 X PRO RMMS 8
BSS : 10 X DI AR133
40 X MIC STANDS
4 X INTERCOMS HF + 2 X INTERCOM WIRED GREEN GO

BACKLINE

MICROPHONE PARK SHARED BY BOTH STAGES

1 X DRUMS YAMAHA STAGE CUSTOM BLACK RAVEN
22/12/13/16 + CC + HARDWARE
1 X AMPEG SVT3 PRO + 4X10 AMPEG
1 X FENDER TWIN REVERB SILVER FACE
1 X FENDER HOT ROD DELUXE
2 X SL1210 MK7
3 X KEYBOARD STANDS RTX + 1 EXTEND
3 X GUITAR STANDS

MATÉRIEL LUMIÈRE / LIGHTING EQUIPMENT

CONTROLE DESK : GRAND MA LIGHT 3

LED LIGHT FIXTURES

- 10 X SPOT MARTIN MAC QUANTUM
- 8 X MAC AURA XIP
- 4 X WASH MARTIN MAC AURA (FRONT LIGHTS FIXED)
- 8 X WASH/BEAM ROBE LEDBEAM 150
- 4 X MARTIN RUSH PAR 2
- 10 X DEC LED MARTIN ELP CL 15°-30°
- 6 X BLINDER SHOWTEC BLAZE 2 LAMPES (2 PUBLIC LIGHTING FIXED)

MOBILE DIMMERS

1 X GRADATEURS RJ DIGITOUR 6 X 3 KW

HAZE

1 X JEM COMPACT HAZER PRO

WIND-UP STAND

- 6 X GRAVITY LS 431
- 4 X PIEDS (H) 2 M

VIDEO

1 X CHRISTIE DWU760-IS MONO DLP LASER PHOSPHORE

- 7150 ISO LUMENS, CONTRAST : 3000000 :1, WUXGA (1920 X 1200)
- PROJECTION REPORT: 1.25-2.0:1

1 X VIVITEK DU4371Z-ST

- 5100 ANSI LUMENS, 30000:1, WUGA (1920 X 1200)
- PROJECTION REPORT: 0,5:1

1 X TRANSLUCENT CANVAS 300 X 400 CM

1 X VIDEO LINK VIA EXTENDER ALTONA

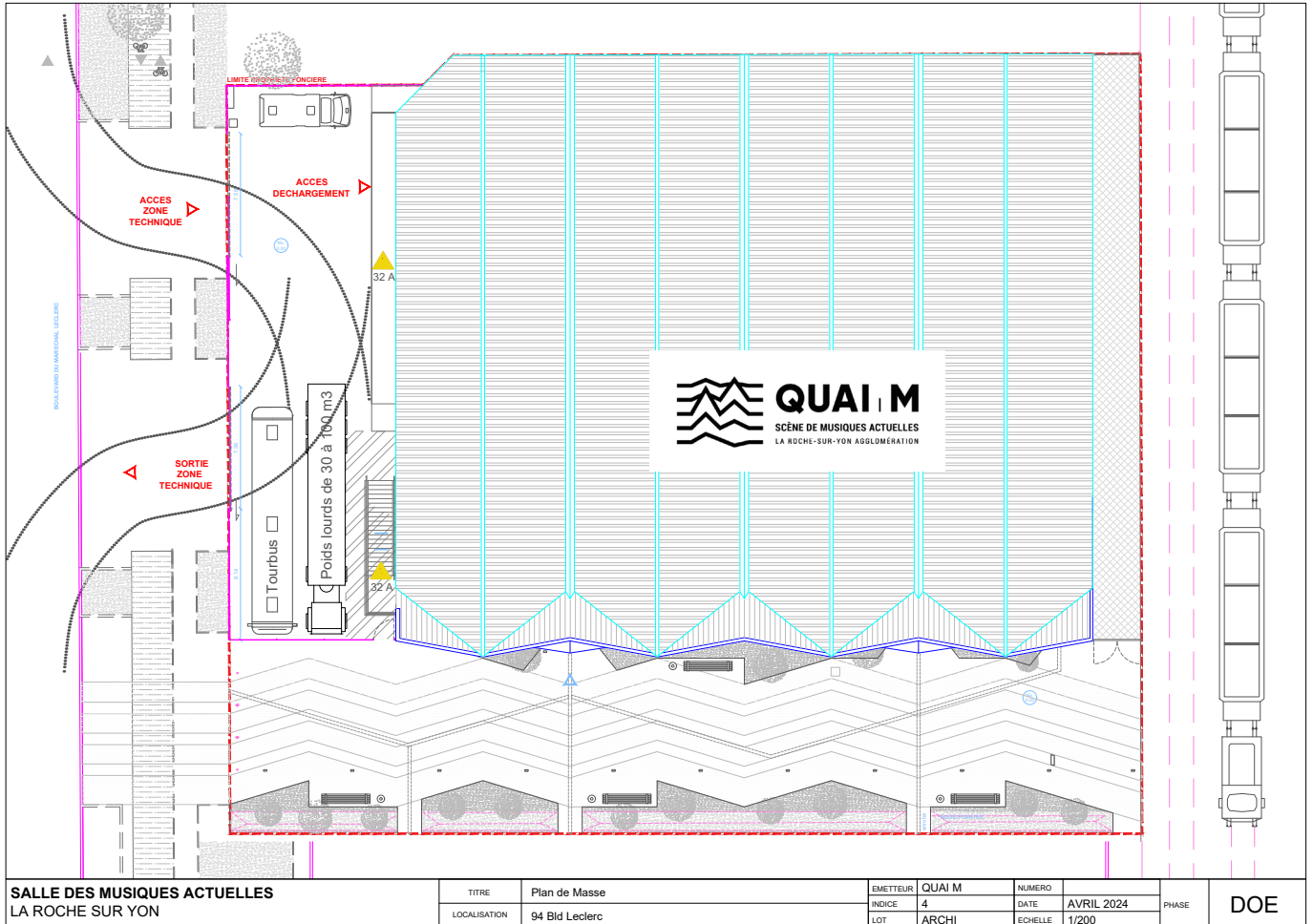
BACKSTAGE DESCRIPTION

1 X PRODUCTION OFFICE

4 X DRESSING ROOMS :

- ROOM 1 : 11 M² BEHIND THE SCENE
- ROOM 2 : 37 M² WITH SHOWER, SINK AND TOILETTES
- ROOM 3 : 24 M² WITH SHOWER, SINK AND TOILETTES
- ROOM 4 : 20 M² WITH SHOWER, SINK AND TOILETTES

1X LAUNDRY : WASHING MACHINE + DRYER



CONTACTS TECHNIQUES :

Directeur Technique : guillaume@quaim.fr
Régisseur Général : mathieu@quaim.fr
Régisseur Son : thibaud@quaim.fr

Tel : +33 (0)2 51 06 97 70