

# FICHE TECHNIQUE TECHNICAL RIDER SALLE DELTA

Salle de type L – Espace scénique adossé

**874 places**  
(152 assis au balcon  
+ 38 debout aux poulaillers  
+ 684 debout en fosse)

**QUAI M**

94, boulevard du Maréchal Leclerc  
85000 La Roche sur Yon

www.quai-m.fr

GPS : 46° 40' 20.719" N 1° 26' 15.076" W



**QUAI M**

SCÈNE DE MUSIQUES ACTUELLES  
LA ROCHE-SUR-YON ASSOCIATION

## STAGE

MAX STAGE SIZES : 15,90 m WIDE x 9,40 m DEEP  
STAGE DIMENSIONS : 10 m WIDE x 7,50 m DEEP  
STAGE HEIGHT : 1.10 m  
BLACK STAGE FLOOR (550 daN/m<sup>2</sup>)  
DISTANCE TO FOH : 9 m  
CABLE RUN TO FOH : 30 m  
BACKSTAGE ACCESS ON ONE LEVEL (4 m x 3 m)

## RIGGING

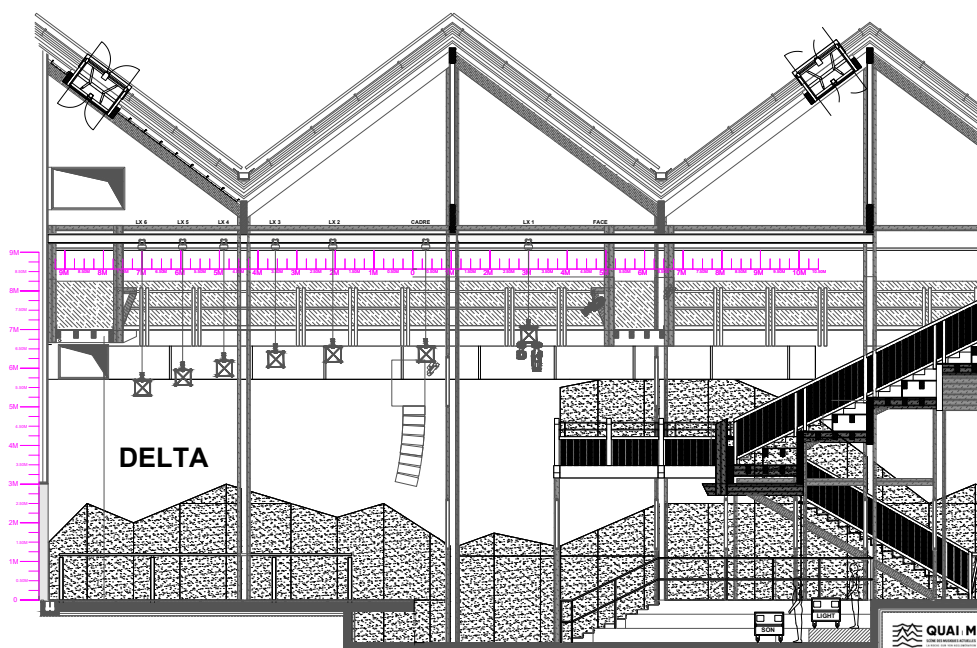
7 x SQUARE TRUSS 390 : 11m WIDE  
12 x ELECTRIC CHAIN HOISTS LIFKET 250 kg  
UNIFORMLY DISTRIBUTED LOAD : 275 kg  
CLEARANCE : 7,50 m (MAX.)  
12 x RISERS 2 m x 1 m  
1 x GENIE ELEVATOR AWP30S (WORKING HEIGHT: 11 m)

## NOTES IMPORTANTES :

Seuls les décors en matériaux de réaction au feu de type M1 ou classés B-s2, d0 sont autorisés dans l'établissement.  
Only staging elements made of reaction to fire materials of type M1 or classified B-s2, d0 are allowed in the establishment.

Conformément à l'entrée en vigueur au 01 janvier 2008 de la loi anti-tabac qui se traduit par le décret n° 2006-1386 du 15 novembre 2006 fixant les conditions d'application de l'interdiction de fumer dans les lieux affectés à un usage collectif, il est interdit de fumer dans les locaux du Quai M (salle, loges, scène...).

It is forbidden to smoke in the premises of Quai M (room, stage...).



# MATERIEL SON / SOUND

## DIFFUSION / MAIN SPEAKERS

POSITIONS	ENCEINTES	ACCESSOIRES	AMPLIFICATION
MAIN PA L/R	8 x ADAMSON IS10N - Ligne Source 2 x 10" - 80°	2 x ADAMSON IS10 - FRAME + Ext. BEAM	
	12 x ADAMSON IS10 - Ligne Source 2 x 10" - 110°		
SUBS	3 x ADAMSON IS219 - Subwoofer 2x 19"		LAB GRUPPEN D120
	4 x ADAMSON IS119 - Subwoofer 1x 19"		+ LAB GRUPPEN D80
INFILLS	2 x ADAMSON IS7pxw - Point source 2 x 7" 100°	2 x ADAMSON Horizontal Yoke IS7p	
DELAYS	2 x 2 ADAMSON IS7pxw - Point source 2 x 7" 100°	2 x 2 ADAMSON Horizontal Yoke IS7p	

FOH DESK : YAMAHA DM7 + EXTENSION + STAGE RACK RIO D3 48IN-24OUT

MONITOR DESK : ALLEN AND HEATH DLIVE S5000+ STAGE RACK DM48 48IN-24OUT

PROCESSING : 1 X LAKE LM44

REGULATOR : 1 X AMIX SNA50-3

MONITOR SPEAKERS : 12 X ADAMSON M12

DRUMFILLS : 2 X ADAMSON IS119

SIDES : 2 X ADAMSON IS10P

40 INPUTS PASSIVE SPLITTER 3 CONNECTIONS – STAGE BOX 40 INPUTS STAGE LEFT / RIGHT / REAR

12 ANALOG IN OR OUTPUTS, 4 RJ45 CAT 7 BETWEEN STAGE TO FOH

Conformément au décret du 7 Août 2017, le volume ne pourra excéder 102 dB(A) et 118 dB (C) en moyenne en tout point accessible au public.

The volume may not exceed 102 dB(A) and 118 dB(C) on average at any point accessible to the public.

Pour les concerts Jeune public (jusqu'à 6 ans révolu) : 94 dB (A) et 104 dB (C).

For young audience concerts (up to 6 years old): 94 dB (A) and 104 dB (C).

## MICROPHONES & ACCESSORIES

### MICROPHONE PARK SHARED BY BOTH STAGES

4 X UHF MICROPHONE ULXD2 CAPSULES 2 BETA58 - 2 SM58 / RÉCEPTEUR ULXD4D

SHURE : 13 X SM57, 14 X SM58, 6 X SM81, 3 X BETA52, 2 X BETA56, 6 X BETA57, 8 X BETA58, 1 X BETA87, 2 X BETA91, 3 X BETA98

BEYER : 2 X M88, 2 X M201

AUDIX : 1 X D6

SENNHEISER : 5 X MD421, 11 X E604, 4 X E906,

NEUMANN : 4 X KM184,

TELEFUNKEN : 1 X M80,

AKG : 2 X C535, 2 X C414

ELECTROVOICE : 2 X RE20

DPA : 2 X 4061, 1 X 4088

RADIAL : 6 X JDI, 2 X JPC, 6 X J48, 2 X PZ-DI, 4 X JDI

DUPLEX, 2 X JS3, 4 X J48 STÉRÉO, 1 X DI PALMER: 1 X PRO RMMS 8

BSS : 10 X DI AR133

40 X MIC STANDS

4 X INTERCOMS HF + 2 X INTERCOM WIRED GREEN GO

## BACKLINE

### BACKLINE PARK SHARED BY BOTH STAGES

1 X DRUMS YAMAHA STAGE CUSTOM BLACK RAVEN 22/12/13/16 + CC + HARDWARE

1 X AMPEG SVT3 PRO + 4X10 AMPEG

1 X FENDER TWIN REVERB SILVER FACE

1 X FENDER HOT ROD DELUXE

1 X YAMAHA CK88 STAGE PIANO

2 X SL1210 MK7

3 X KEYBOARD STANDS RTX + 1 EXTEND

3 X GUITAR STANDS

## MATERIEL LUMIÈRE / LIGHTING EQUIPMENT

---

### CONTROLE DESK : GRAND MA LIGHT 3

#### LED LIGHT FIXTURES

- 15 X SPOT PROFILE ROBE ESPRITE (3 FRONT LIGHTS FIXED)
- 12 X WASH MARTIN MAC AURA PXL
- 6 X ROBE TÉTRA X LINEAR BARS
- 8 X WASH/BEAM ROBE LEDBEAM 350
- 14 X PROFILE LEDS MARTIN ELP CL (8 FRONT LIGHTS FIXED) 15°-30°
- 8 X BLINDER 4 (PUBLIC LIGHTING FIXED) SHOWTEC BLAZE
- 8 X BLINDER 2 SHOWTEC BLAZE
- 4 X STROB MARTIN ATOMIC 3000 LEDS

#### MOBILE DIMMERS

4 X RJ DIGITOUR 6 X 3 KW

#### HAZE

1 X MDG ME1 + FAN

#### WIND-UP STAND

- 6 X GRAVITY LS 431
- 4 X ALT 400

#### POWER SUPPLY (ON STAGE)

- 1 X P17 400V - 63A TÉTRA CONNECTEURS 3P+N+T CEE P17
- 3 X P17 400V - 32A TÉTRA CONNECTEURS 3P+N+T CEE P17 (LIGHT)
- 2 X P17 400V - 32A TÉTRA CONNECTEURS 3P+N+T CEE P17 (SOUND)

## VIDEO

---

### 1 X NEC SHARP XPA104U-W 3XLCD

- 10000 ISO LUMENS, WUXGA (1920X1200)
- PROJECTION REPORT : 0,6-0,75:1

### 1 X CHRISTIE DWU760-IS MONO DLP LASER PHOSPHORE

- 7150 ISO LUMENS, CONTRAST : 3000000 :1, WUXGA (1920 X 1200)
- PROJECTION REPORT: 1.25-2.0:1

### 1 X VIVITEK DU4371Z-ST

- 5100 ANSI LUMENS, 30000:1, WUGA (1920 X 1200)
- PROJECTION REPORT: 0,5:1

### 1 X TRANSLUCENT CANVAS DF ORAY 600 X 800 CM

### 1 X VIDEO LINK VIA EXTENDER ALTONA

## BACKSTAGE DESCRIPTION

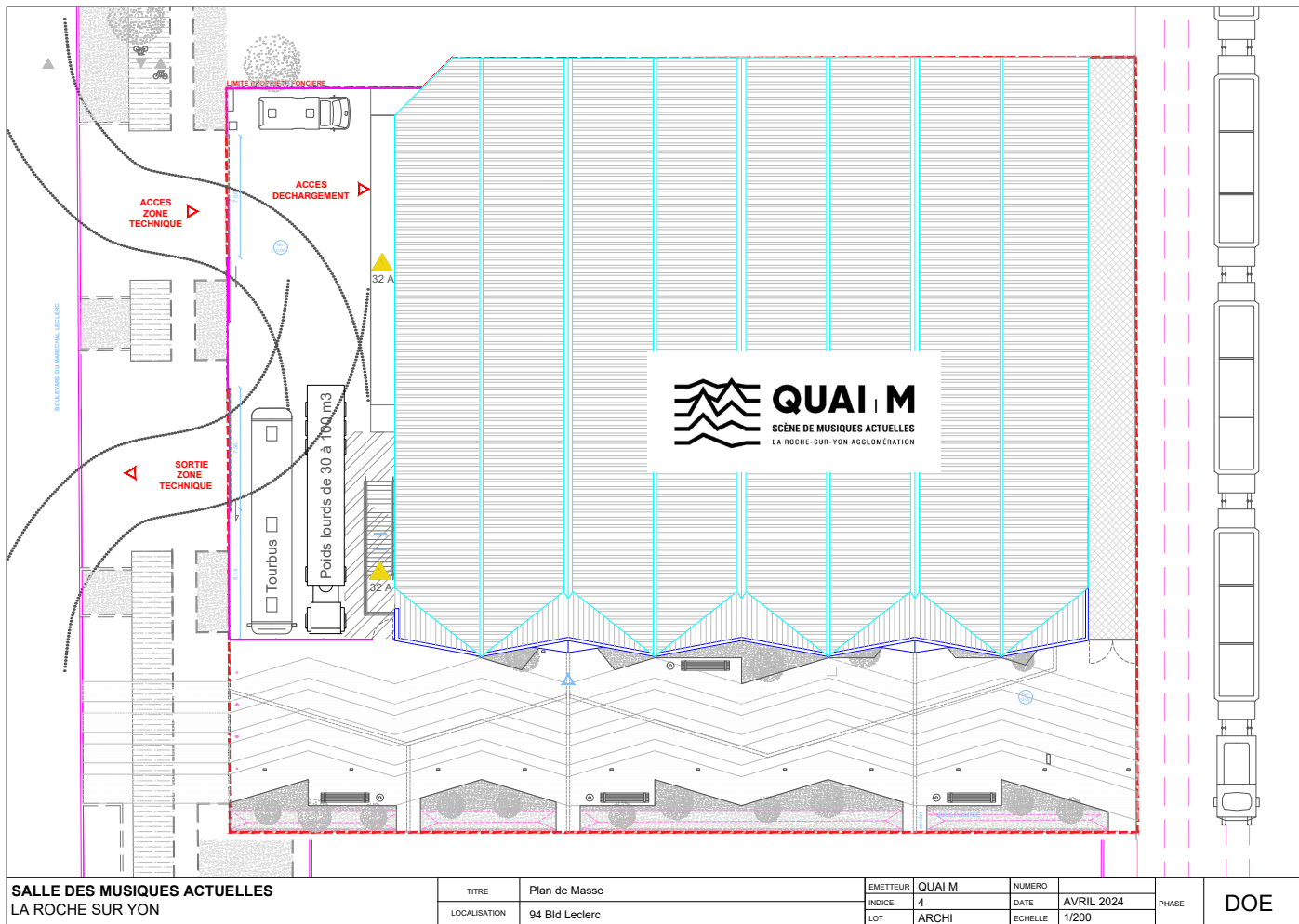
---

### 1 X PRODUCTION OFFICE

#### 4 X DRESSING ROOMS :

- ROOM 1 : 11 M<sup>2</sup> BEHIND THE SCENE
- ROOM 2 : 37 M<sup>2</sup> WITH SHOWER, SINK AND TOILETTES
- ROOM 3 : 24 M<sup>2</sup> WITH SHOWER, SINK AND TOILETTES
- ROOM 4 : 20 M<sup>2</sup> WITH SHOWER, SINK AND TOILETTES

### 1X LAUNDRY : WASHING MACHINE + DRYER



### CONTACTS TECHNIQUES

**Directeur Technique** : [guillaume@quaim.fr](mailto:guillaume@quaim.fr)  
**Régisseur Général** : [mathieu@quaim.fr](mailto:mathieu@quaim.fr)  
**Régisseur son** : [thibaud@quaim.fr](mailto:thibaud@quaim.fr)

Tel : +33 (0)2 51 06 97 70